

Projekt „Barrierefreie Mülltonnenanlagen“ in Rostock

Die AG Planen, Bauen und Wohnen des Behindertenbeirates der Hansestadt Rostock möchte einen Leitfaden für „barrierefreie Mülltonnenanlagen“ insbesondere für den Mietwohnungsbau erarbeiten. Im Rahmen ihrer Tätigkeit wurde dieses Thema sehr oft angesprochen und bei Bauanträgen als Empfehlung an die Bauherren weitergegeben. Im Bauordnungsrecht gibt es keine grundlegenden Anforderungen an barrierefreie Mülltonnenanlagen. Der Leitfaden soll zum einen auf die Notwendigkeit der Barrierefreiheit hinweisen, Vermieter sensibilisieren, Empfehlung für Bestandsanlagen geben und für Neubauten grundsätzliche Randbedingungen definieren.

Mülltonnenanlagen sind barrierefrei wenn sie auffindbar, erreichbar und zweckentsprechend in der allgemeinen üblichen Weise ohne besondere Erschwernis und grundsätzlich ohne fremde Hilfe zugänglich und nutzbar sind.

Im ersten Schritt wollen wir die vorhandenen Mülltonnenanlagen in Rostock auf Barrierefreiheit untersuchen. Dazu sind alle aufgefordert ihre Mülltonnenplätze auf Auffindbarkeit, Erreichbarkeit, Zugänglichkeit und Nutzbarkeit zu prüfen.

Wir bitten Euch eure Ergebnisse an die AG Planen, Bauen und Wohnen zu übergeben/ übersenden. Das könnt ihr wie folgt machen:

Postalisch/:	Büro für Behindertenfragen
persönlich	zu Händen AG Planen, Bauen und Wohnen Neuer Markt 1, 18055 Rostock
Sprecherin:	Juliane Bendin, Telefon: 038207-754144, jbendin@googlemail.com

Bitte kennzeichnet eure Unterlage mit dem Betreff: „barrierefreie Mülltonnenanlagen“

Einsendeschluss ist der 30.06.2022

Bitte beschreibt Eure Mülltonnenanlagen. Dazu haben wir einen Fragebogen erarbeitet. Bitte zutreffendes ankreuzen; mehrfaches Ankreuzen möglich. Zusätzliche Erläuterungen und Beschreibungen sowie Fotos oder Videos helfen uns, eure barrierefreien oder nicht barrierefreien Mülltonnenplätze besser einschätzen zu können.

Frage 1 – Wo befindet sich der Mülltonnenplatz

im Haus

im Keller

im Erdgeschoss

an zentraler Lage im Gebäude

ist ein Aufzug vorhanden

außerhalb des Hauses

Im Hof/ Hinterhof

Vor der Haustür/ zur Strasse

an zentraler Lager außerhalb

in einem anderen Gebäude

Sonstiges (bitte beschreiben):

.....

.....

.....

Frage 2 - Art der Mülltonnen und Mülltrennung

Mülltrennung: Welche Mülltonnenarten stehen zur Verfügung?

Blaue Tonne

Braune Tonne

Glascontainer

Kleiderspende

Gelbe Tonne

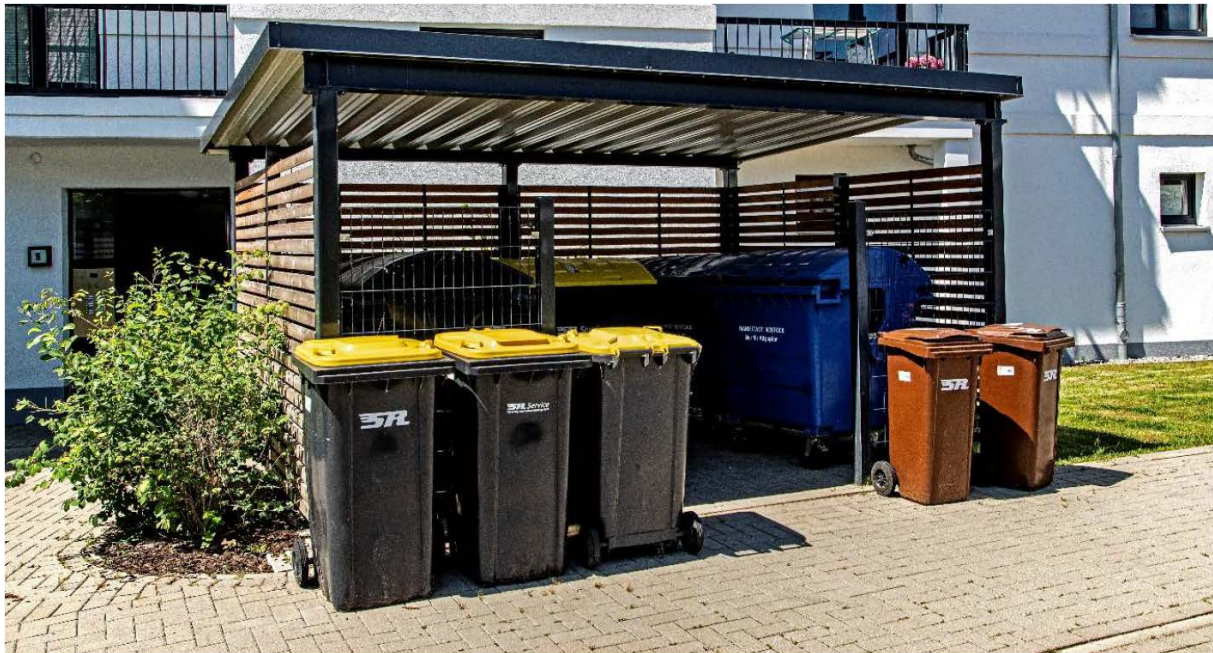
Schwarze Tonne

Pappcontainer

andere

Welche Mülltonnen stehen auf eurem Mülltonnenplatz?

- einzelne Mülltonnen
- Müllcontainer
- Mülltonnen und Container unterschiedlicher Größe



Mülltonnen im Vordergrund, Müllcontainer in der Überdachung

Frage 3 – Art des Mülltonnensystems

Teilen sich mehrere Hauseingänge/ Häuser einen Mülltonnenplatz

- ja
- nein
- sonstiges (Bitte beschreiben):

.....

.....

.....

Wo stehen die Mülltonnen?

- in einem abgeschlossenen Müllraum
- unter einer Überdachung
- in einer Einhausung oder Zaunanlage frei zugänglich
- in einer Einhausung oder Zaunanlage mit Tor
- in Behälterschränke
- in einem Unterflursystem
- Aufstellung ohne Witterungsschutz
- sonstiges (bitte beschreiben):

.....

.....

.....



Zaunanlage mit Tor



Behälterschränke



Aufstellung ohne Witterungsschutz



Unterflursysteme

Frage 4 – Auffindbarkeit und Erreichbarkeit des Mülltonnenplatzes

Wie weit entfernt schätzt ihr den Weg zu den Mülltonnen?

Bitte kreuzt als erstes an, von wo ihr zu den Mülltonnen startet:

- Wegstrecke von der Haustür
- Wegstrecke von der Wohnungseingangstür
- sonstiges (Bitte beschreiben):

.....

.....

.....

Wie weit liegen die Mülltonnen von der Haustür oder Wohnungstür entfernt?

- bis zu 20 Schritte
- bis zu 50 Schritte
- mehr als 50 Schritte

Gibt es auf den Weg zu den Mülltonnen Stufen oder Treppen?

- keine Stufe
- 1 Stufe
- 2-4 Stufen
- mehr als 4 Stufen
- eine Rampe
- sonstiges (bitte beschreiben):

.....

.....

.....

Frage 5 – Wahrnehmbarkeit und Erkennbarkeit der Mülltonnen

Für Sehingeschränkte und Blinde gibt es andere Anforderungen als an mobilitätseingeschränkte Personen. Hier ein paar zusätzliche Fragen dazu:

- die Mülltonnen immer an der gleichen Stelle
- der Müllplatz gut mit Licht ausgeleuchtet

Ist das Mülltrennsystem erkennbar und in welcher Art erkennbar?

- mit Hilfe einer Beschriftung
- mit Hilfe von Symbolen
- mit der Farbe der gesamten Mülltonne
- mit der Farbe der Mülltonnendeckel
- in anderer Art und Weise (Bitte beschreiben):

.....
.....
.....



Mülltonnen mit gelben Deckel und Mülltonnen komplett in braun bzw. blau

Frage 6 – Nutzbarkeit der Mülltonnenbehälter

Für mobilitätseingeschränkte Personen, Menschen mit eingeschränkter Bewegung oder kleine Menschen ist die Benutzbarkeit der Mülltonnen oft eine Hürde. Hier ein paar Fragen dazu:

- Es ist genügend Bewegungsfläche vor der Mülltonne
- der Mülltonnendeckel ist gut erreichbar
- das Öffnen des Mülltonnendeckels ist alleine möglich
- das Öffnen ist ohne großen Kraftaufwand möglich
- das Einwerfen des Mülls ist alleine möglich
- das Schließen der Mülltonne ist alleine möglich
- sonstige Anmerkungen (Bitte beschreiben):

.....

.....

.....

Anmerkungen:

Welche Anregungen habt ihr für die barrierefreie Nutzbarkeit Eurer Mülltonnenanlage? Welche kleinen oder großen Verbesserungen und Wünsche?

.....

.....

.....

Die AG Planen, Bauen und Wohnen bedankt sich für eure Unterstützung.

Alle Bilder sind aus dem Leitfaden zur anforderungsgerechten Gestaltung des Verkehrsraumes für die Abfallentsorgung und Straßenreinigung sowie von Behälterstandplätzen in der Hanse- und Universitätsstadt Rostock, Stand 04/2021, Stadt Rostock, Amt für Umwelt und Klimaschutz, Abt. Abfallwirtschaft